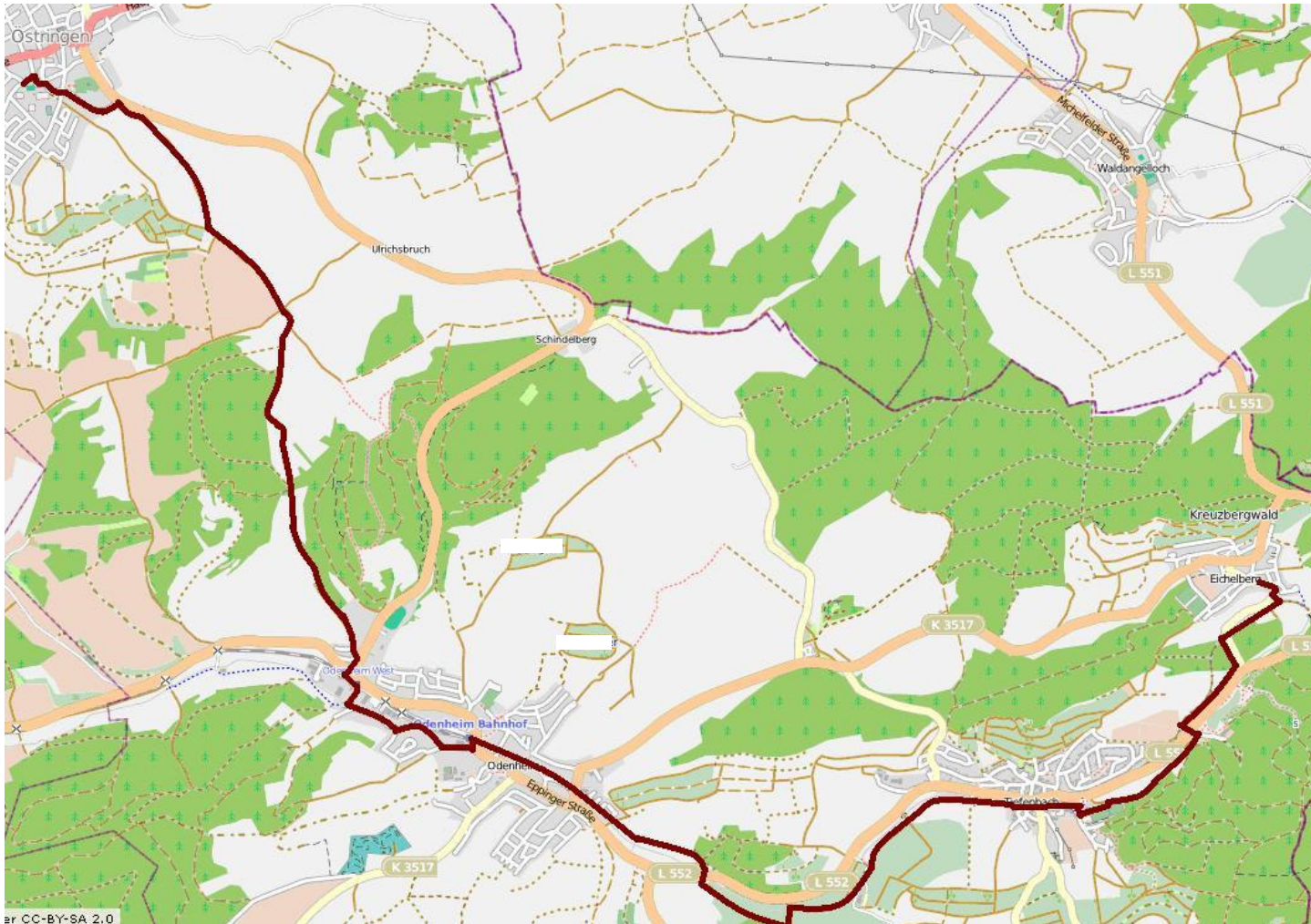


Rad-Schulwegplan von Östringen, Tiefenbach und Eichelberg zur Carl-Dänzer-Schule



Hinweis zum Radweg von den anderen Stadtteilen:

Wir empfehlen den Schülern und Schülerinnen die Radwege lediglich bei Tageslicht und in Gruppen zu fahren, da diese von der Straße aus nicht einsehbar sind. Außerdem weisen wir darauf hin, dass der landwirtschaftliche Verkehr zu beachten ist.

Rad-Schulwegplan

Carl-Dänzer-Schule Odenheim

Liebe Eltern,

die Stadt Östringen hat zusammen mit der Polizei und den Schulleitungen den beigefügten Schulwegeplan erarbeitet, um Ihnen einen möglichst sicheren Schulweg vorzuschlagen.

Der von uns empfohlene Schulweg ist zwar nicht immer der kürzeste, er ist aber der sicherste.

Der Rad-Schulwegplan soll Ihr Kind beim *eigenständigen Bewegen im Straßenverkehr* unterstützen und das *Gefahren- und Sicherheitsbewusstsein stärken*.

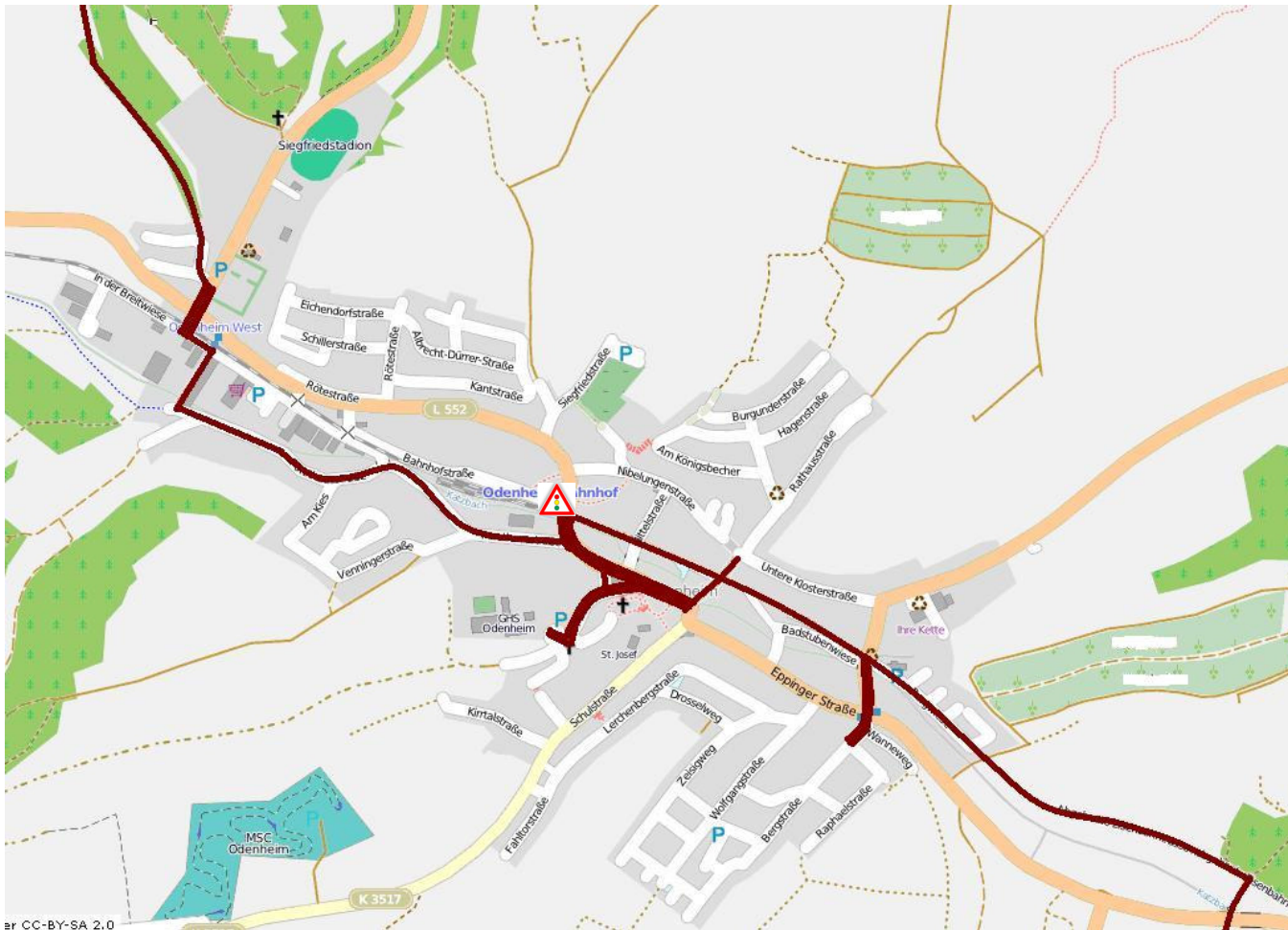
Aber auch Sie als Eltern sind in Sachen Schulweg gefragt. *Erklären und üben Sie mit Ihrem Kind vor Ort die Verkehrsregeln gemäß Straßenverkehrsordnung. Üben Sie mit Ihrem Kind bitte besonders das Verhalten an Gefahrenstellen und das Überqueren von Straßen*, beispielsweise auch an Ampeln und Zebrastreifen. Bleiben Sie Ihrem Kind hierbei stets ein Vorbild!



Stadt Östringen
Am Kirchberg 19
76684 Östringen

Tel: 07253 / 207-0
buergermeisteramt@oestringen.de
www.oestringen.de

Rad-Schulwegplan für die Carl-Dänzer-Schule Odenheim



Die wichtigsten Tipps für den Rad-Schulweg:

- Aus polizeilicher Sicht wird das *Tragen eines Fahrradhelmes* dringend empfohlen.
- Ihr Kind sollte helle Kleidung oder Reflektoren (Bsp. Reflektionsstreifen) tragen, um einen Kontrast zur dunklen Umgebung zu erzeugen.
- Schicken Sie Ihr Kind frühzeitig zur Schule, um Fehler unter Zeitdruck zu vermeiden.
- Helfen Sie Ihrem Kind Weggemeinschaften zu finden.
- Probieren Sie mit Ihrem Kind den empfohlenen Radweg in beide Richtungen aus, um sich selbst ein Bild vom Schwierigkeitsgrad zu machen. Die Entscheidung, ob Sie Ihr Kind diesen Radweg fahren lassen, tragen alleine Sie als Erziehungsberechtigte/r.
- Üben Sie immer wieder den Rad-Schulweg mit Ihrem Kind.
- Überprüfen Sie, ob sich Ihr Kind noch an die eingeübten Routen hält.