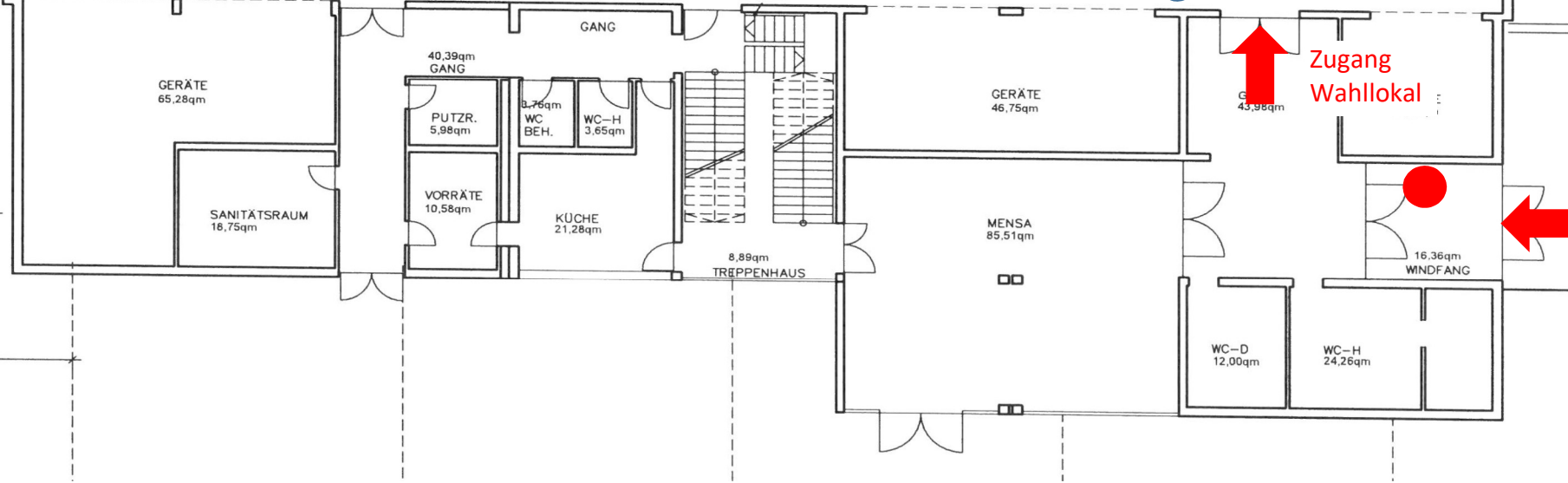
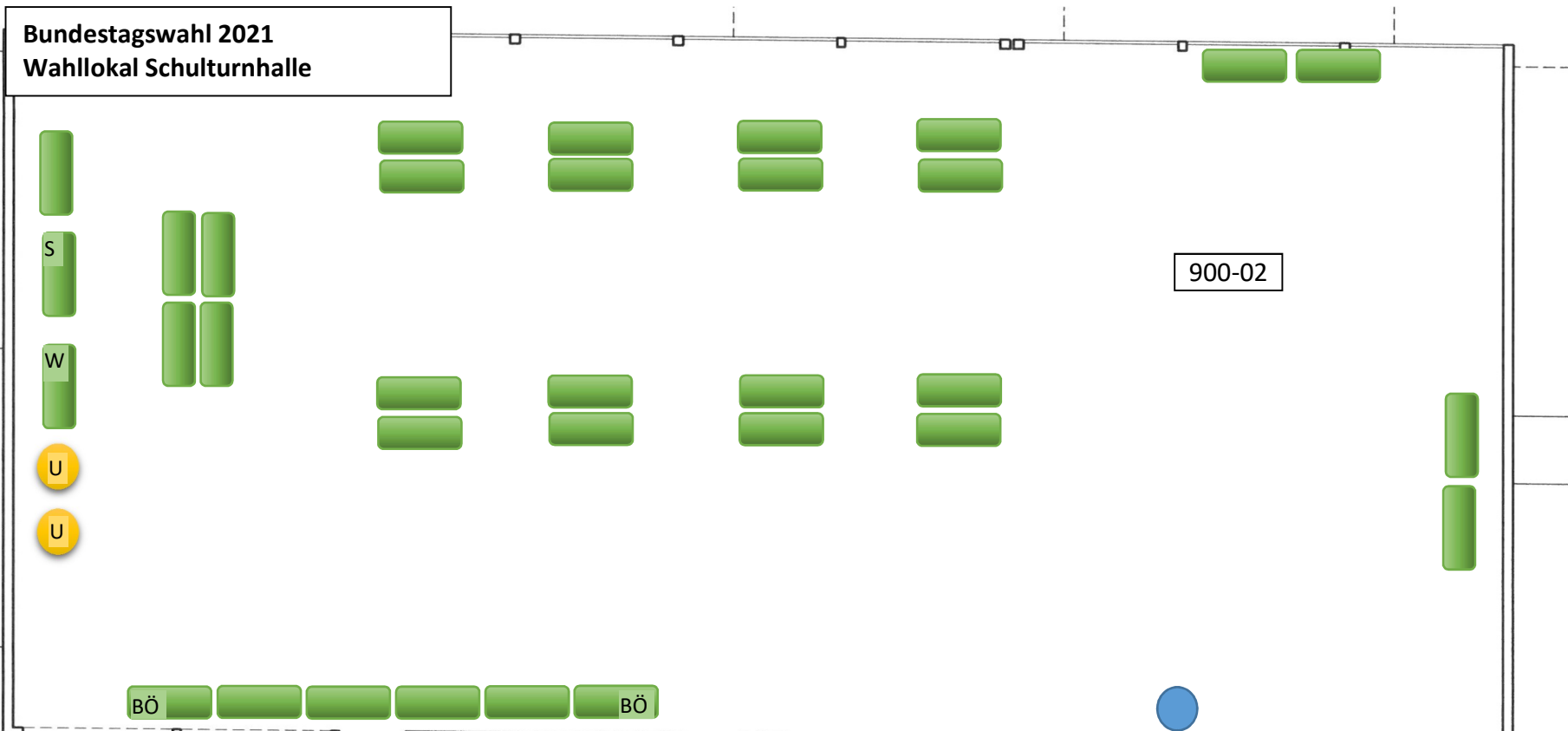


**Bundestagswahl 2021**  
**Wahllokal Schulturnhalle**



900-02

BÖ

GANG

GERÄTE  
65,28qm

SANITÄTSRAUM  
18,75qm

PUTZR.  
5,98qm

VORRÄTE  
10,58qm

WC-BEH.  
8,76qm

WC-H  
3,65qm

KÜCHE  
21,28qm

TREPPENHAUS  
8,89qm

GERÄTE  
46,75qm

MENSE  
85,51qm

G  
43,98qm

Zugang  
Wahllokal

WINDFANG  
16,36qm

WC-D  
12,00qm

WC-H  
24,26qm

Eingang